	<h1>Comment aménager un conteneur en un logement étudiant ?</h1>	CYCLE 4
		Technologie
		SÉQUENCE
		11
Compétences	<input checked="" type="checkbox"/> Pratiquer des démarches scientifiques et technologiques <input checked="" type="checkbox"/> Concevoir, créer, réaliser <input checked="" type="checkbox"/> S'approprier des outils et des méthodes <input type="checkbox"/> Pratiquer des langages	<input checked="" type="checkbox"/> Mobiliser des outils numériques <input type="checkbox"/> Adopter un comportement éthique et responsable <input type="checkbox"/> Se situer dans l'espace et dans le temps
CT 1.3	Rechercher des solutions techniques à un problème posé, expliciter ses choix et les communiquer en argumentant.	
CT 2.1	Identifier un besoin et énoncer un problème technique, identifier les conditions, contraintes (normes et règlements)	
CT 3.2	Traduire, à l'aide d'outils de représentation numérique, des choix de solutions sous forme de croquis, de dessins ou de schémas.	
CT 5.3	Lire, utiliser et produire des représentations numériques d'objets.	
CS 1.8	Utiliser une modélisation pour comprendre, formaliser, partager, construire, investiguer, prouver.	

Activité 11.1 : Mission du système - Exigences

Comment adapter aux normes en vigueur un logement étudiant et comment l'aménager confortablement ?



Travail à faire

- Lire le document de présentation
- Indiquer la mission du système
- Lister le ou les cas d'utilisation
- Compléter le cahier des charges sous format SysML du logement étudiant

Critères de réussites

- J'ai identifié au moins 3 exigences
- J'ai identifié au moins 1 critère à respecter
- J'ai présenté le cahier des charges du logement

Activité 11.2 : Rechercher des solutions

Une fois le cahier des charges défini, quelles solutions pour y répondre ?



Travail à faire

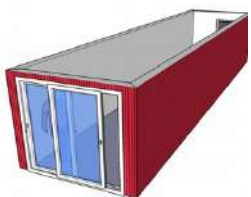
- 1ère partie « Contrainte RT2012 » :
- Proposer des hypothèses pour répondre à la contrainte « isolation » de la RT2012
- «Contraintes d'aménagement» :
- Choisir dans le catalogue des solutions pour répondre aux différentes fonctions du cahier des charges

Critères de réussite

- J'ai proposé au moins 1 hypothèse
- J'ai trouvé des solutions pour respecter une des normes de la RT 2012
- J'ai choisi au moins une solution technique pour répondre à chaque fonction technique
- J'ai représenté ma solution à l'aide d'un croquis

Activité 11.3 : Présenter sa solution

Comment valider et présenter ta proposition ?



Travail à faire

- Modélisation ta solution à l'aide de l'outil CAO

Critères de réussite

- J'ai inséré et positionné avec précision les composants (utilisation des guides et points d'insertion)
- Ma représentation 3D représente toutes les solutions choisies



- **Bonus** : Valider la solution grâce à une maquette en réalité augmentée et/ou virtuelle