

NUAGE DE MOTS



i Les nuages de mots permettent une représentation des mots clefs (tags) d'un projet. Tout en faisant ressortir visuellement l'importance de certains mots et donc concepts à retenir.

Comment récupérer les mots clefs ?

1

L'idée est d'avoir plusieurs mots sur le sujet traité et de les regrouper ensemble. Pour cela plusieurs possibilité :

- Simplement avec des post-it (chacun propose par exemple 5 mots) ;
- Via un formulaire ENT ;
- Via un formulaire google form ;
- Bien d'autres solutions sont possibles ...



Post-it



Formulaire ENT



Formulaire Google

Comment trier les mots clefs ?

2

Une fois les mots récupérés, il faut les trier par champs lexical et ne garder qu'un seul mot référent. L'idéal est d'utiliser un tableur. Dans cet exemple le mot « Idée » et proche de « Idéologie ». Il faut donc modifier ce dernier par le mot référent : « Idée ».

Plus un mot est présent, plus il ressortira visuellement sur le nuage de mot.

	A		
1	Créativité		
2	Imagination		
3	Inspiration		
4	Equipe		
5	Technologie		
6	Art		
7	Talent		
8	Créateur		
9	Invention		
10	Concept	10	Concept
11	Réponses	11	Réponses
12	Idée	12	Idée
13	Créativité	13	Créativité
14	Brainstorm	14	Brainstorming
15	Innovation	15	Innovation
16	Education	16	Education
17	Idéologie	17	Idée
18	Créativité		
19	Intelligence-collective		



Attention aux mots composés !

Ici avec l'exemple : Intelligence collective. Les logiciels de nuage de mots auront tendance a traiter cet exemple en 2 mots : Mot « Intelligence » et mot « collective ».

Il est donc important de les rendre dépendant avec un trait d'union par exemple : « Intelligence-collective ».



Réaliser le nuage de mots

3

Un des logiciels en ligne les plus efficace est <http://www.wordle.net/>
Cliquez sur « **Create your own** »

Paste in a bunch of text:

Idée
Créativité
Intelligence-collective
Originalité
Stratégie
Réflexion
Succès
Pensées
Design
Nouveau
Créativité
Intelligence-collective

4

Copier/Coller la liste de mots et cliquer sur **Go**

Go

Wordle™ Home Create Credits Forum FAQ Advanced Donate

Wordle is a toy for generating "word clouds" from text that you provide. The clouds give greater prominence to words that appear more frequently in the source text. You can tweak your clouds with different fonts, layouts, and color schemes. The images you create with Wordle are yours to use however you like. You can print them out, or save them to your own desktop to use as you wish.

Create your own.

View some examples created by others...



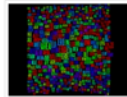
English notebook cover
by Ace Acemidic



Period G
by Meredith



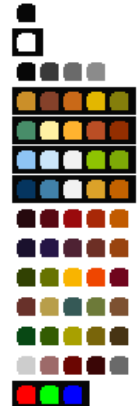
US Constitution
by Jonathan



Most Common Crossword
Answers
by Jonathan

Recolor

BW
WB
Ghostly
Indian Earthy
Firenze
Chilled Summer
Blue Meets Orange
Kindled
Shooting Star
Organic Carrot
Milk Paints
Moss
Heat
yramirP



Custom Palette

Edit custom palette...

6

D'autres options sont disponibles. Favoriser des couleurs adaptées : pour affichage écran ou impression ? (couleur ou noir/blanc)

5

Le nuage de mots est automatiquement réalisé. Il est possible d'avoir différentes propositions avec le bouton « **Randomize** »

Edit Language Font Layout Color

Concept
Réponses
Inspiration
Design
Brainstorming
Stratégie
Imagination
Créativité
Nouveau
Idée
Réflexion
Pensées
Innovation
Talent
Originalité
Art
Éducation
Succès
Intelligence-collective
Equipe

Open in Window

Print...

Randomize

7

Terminer en exportant l'image via le bouton : « **Save as PNG ...** »

Save as PNG...

Wordle ne fonctionne pas ? D'autres logiciels en ligne

collective
Technologie
Créativité
Originalité
Art
Design
Equipe
Intelligence
Inspiration
Stratégie
Brainstorming
Succès
Idée
Innovation
Concept
Invention
Réponses

Identique à Wordle

<https://wordsift.org/>

<https://worditout.com/word-cloud/make-a-new-one>



Eleanor Roosevelt

<http://www.tagxedo.com/app.html>

Possibilité d'obtenir des nuages de mots avec des formes prédéfinies ou des images importées.